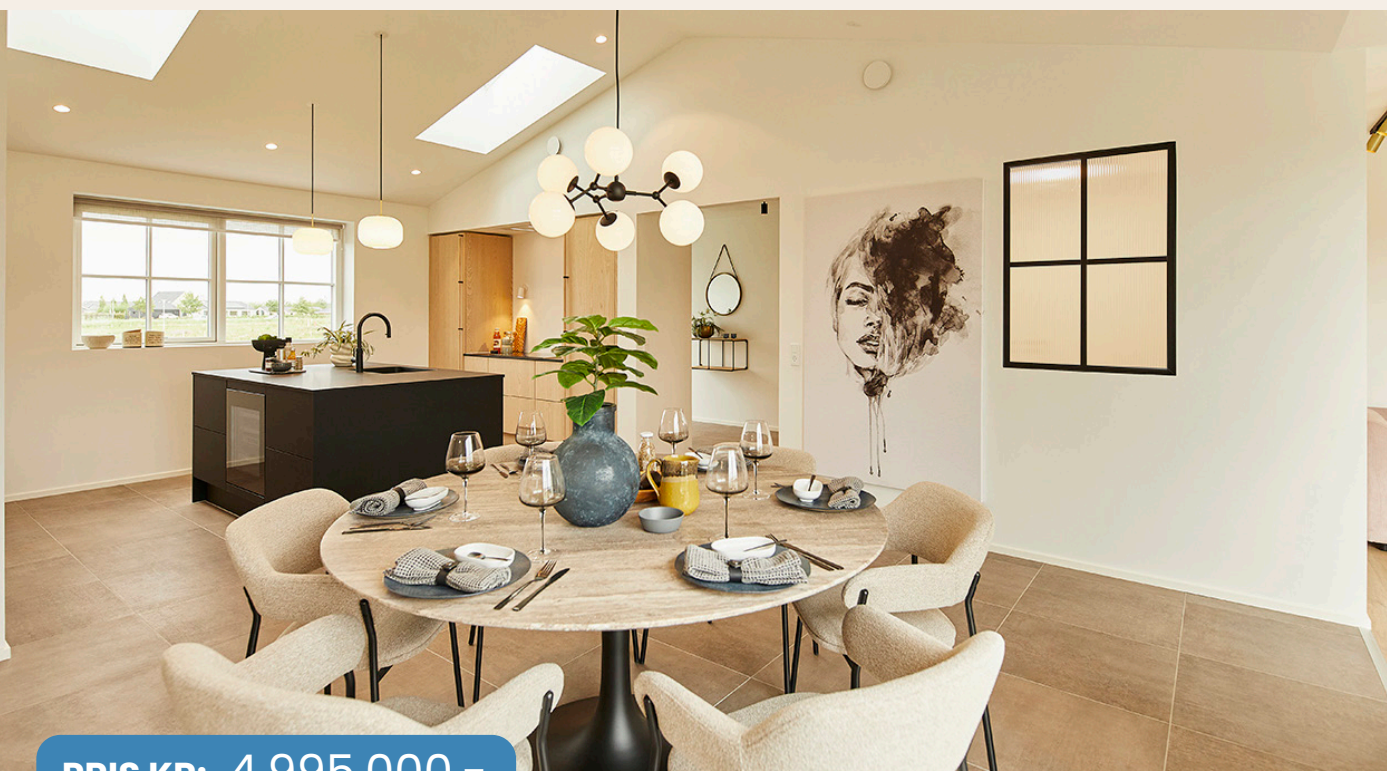


# Kystmarken 31, Skrillinge

184 m<sup>2</sup> vinkelhus med plads til store og små



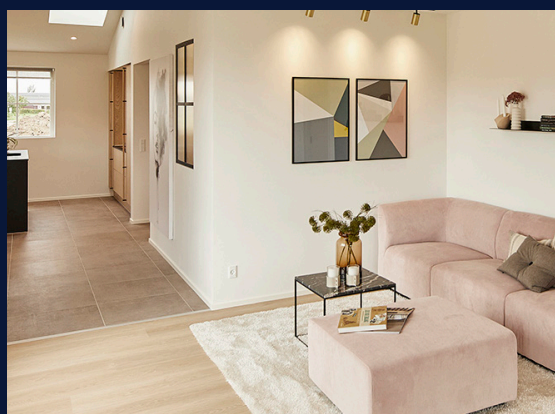
**PRIS KR: 4.995.000,-**

## Realisér drømmehuset - til en fast pris

Her får du et helt fantastisk vinkelhus på hele 184 m<sup>2</sup>. Så snart du træder ind i husets rummelige køkken/ alrum, er du ikke i tvivl om er her er tale om noget særligt. Her er skrålofter, hvilket giver en fantastisk fornemmelse i rummet, og på en eller anden måde gør rummet endnu større. Inventaret er i lyst træ, og skjult bag en af fronterne findes et praktisk depotrum.

Over køkkenet er der to ovenlys, som tilfører masser af lys. Og sidder du ved spisebordet, har du et smukt udsyn til haven, via de store dobbeltdøre. En af husets særlige detaljer, nemlig newyorkervinduet ind til husets bryggers. En smuk og gennemført detalje.

Huset har en integreret dobbeltgarage, som har en ekstra, lækker detalje med vinduer og en dør med glas. På den måde undgår du en mørk, kedelig garage. Huset er opført med smuk eurodan-gesims, afvalmede tag, vinduer med sprosser og en smuk lys mursten. Stilfuldt og moderne.



TIL HVEM SOM HELST  
DER IKKE VÆLGER HVAD SOM HELST

 **eurodan-huse**<sup>®</sup>  
SIDEN 1978

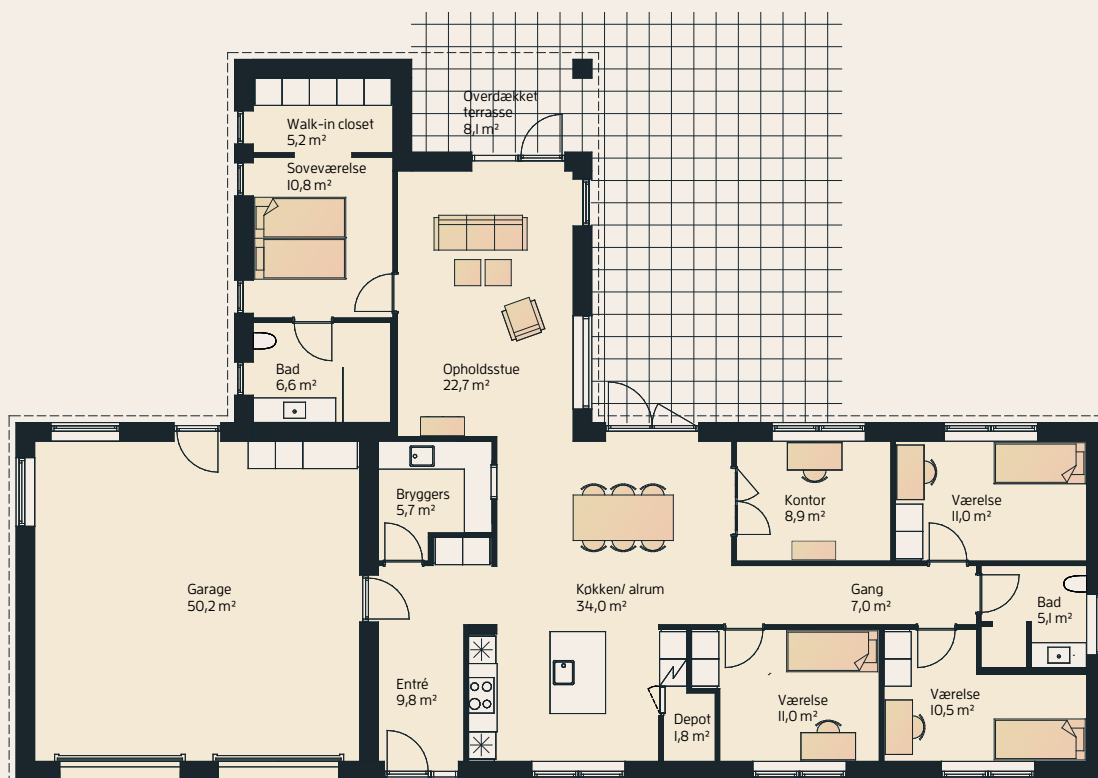
# Kystmarken 31, Skrillinge

184 m<sup>2</sup> vinkelhus med plads til store og små



## Særlige detaljer i huset:

- Skrålofter i køkken/alrum
- Newyorkervægge og døre i flere rum
- Shampoohylder i badeværelser
- Integreret dobbeltgarage



## I prisen medfølger

- 184 m<sup>2</sup> topisoleret vinkelhus
- 58 m<sup>2</sup> garage
- Isoleret redskabsrum med støbt bund
- Stilen er palæstil i et plan.
- Tag er udført med betontagsten.
- Overdækket terrasse
- Blødstrøgne mursten fra Strøjer Tegl, Laika - sandfarvede nuancer
- Velfac Classic - 3-lags vinduer
- To ovenlysvinduer i køkken/alrum
- Gipslofter i hele huset - to lags med akustikfelter
- Filt på vægge
- 60 x 60 cm klinker i Evocaterra i bryggers og i begge badeværelser
- Lyse akustikgulve i opholdsstue, køkken/alrum, depot, gang/entré og i alle værelser
- Loft til kip i køkken/alrum
- Dekorativt vindue i klassisk stil ml. køkken/alrum og bryggers
- Praktisk depot i direkte forbindelse med køkken
- Quooker
- Komplet gardinpakke
- Walk-in closet
- Stilfuldt inventar fra Svane køkkenet
- Væghængte toiletter med indbygget cisterne
- Shampoo-hylde i begge badeværelser
- Unidrain i begge badeværelser
- Glasbrusevægge i badeværelser
- Hvidevarer fra Siemens samt bordintegreret emhætte
- Lovpligtig byggeskadeforsikring
- Effektiv radonudluftning
- Trykprøvning samt energimærkning
- Have anlagt med rullegræs og belægningssten

TIL HVEM SOM HELST  
DER IKKE VÆLGER HVAD SOM HELST