

Kystmarken 29, Skrillinge

172 m² H-hus hvor rummelighed, materialer og lys er i højsædet



PRIS KR: 4.995.000,-

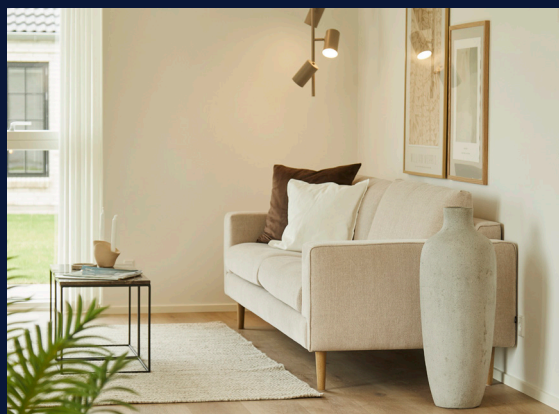
Realisér drømmehuset – til en fast pris

Når du kommer ind ad hovedindgangen, står du direkte i husets hjerte. Og dog, for indgangen er afskærmet bag en halvæg, hvor du diskret kan hænge en jakke og stille et par sko. Få skridt inde åbner rummet sig op. Loftshøjden er her hævet med hele 60 cm, og med 20 cm i resten af huset.

Køkkenet er indrettet med inventar i den smukkeste grå farve, som har let stenstruktur. Stilfuldt. Den ene side af køkken/alrummet er smukt dekoreret af en rå murstensvæg. Rummet holdes lyst af de store vinduespartier og af to ovenlysvinduer.

Huset har desuden en carport på 52 m² der også indeholder redskabsrum og praktisk cykelparkering. Fra carporten er der adgang til husets praktiske bryggers, så du altid kan komme tørskoet ind.

Her er tale om et hus med mange fede detaljer, som bare skal opleves.



TIL HVEM SOM HELST
DER IKKE VÆLGER HVAD SOM HELST

 **eurodan-huse**[®]
SIDEN 1978

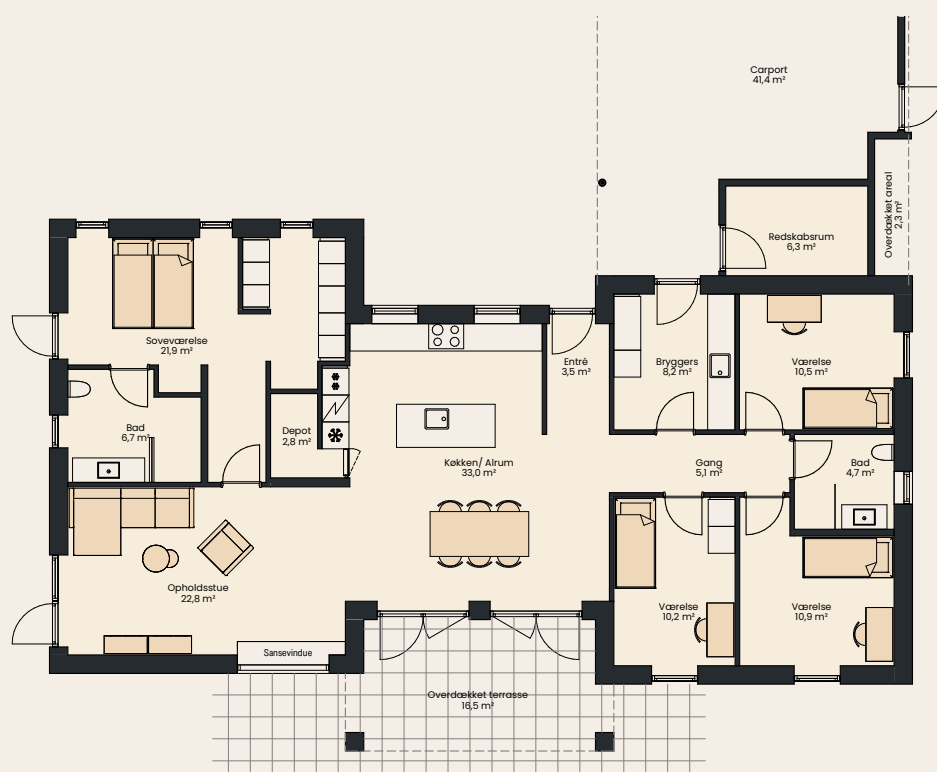
Kystmarken 29, Skrillinge

172 m² H-hus hvor rummelighed, materialer og lys er i højsædet



Særlige detaljer i huset:

- Loftshøjde hævet med 60 cm i køkken/alrum
- Shampoohylder med indbygget lys
- To ovenlys i køkken/alrum
- Ovenlys med indbygget lys i badeværelse



I prisen medfølger

- 172 m² topisoleret H-hus
- 52 m² carport i funkisstil
- Isoleret redskabsrum med støbt bund
- Funkis konstruktion med fladt tag
- Tag belagt med tagpap
- Overdækket terrasse
- Blødstrøgne mursten fra Strøjer Tegl, Sirius - gråhvid med sandfarvede nuancer
- Velfac 200 Energy - 3-lags vinduer
- To ovenlysvinduer i køkken/alrum og et i forældrebad - alle med motor og regnsensor
- Træbetonlofter i hele huset - hvid ultrafin
- Filt på vægge
- 60 x 60 cm klinker i i bryggers og i begge badeværelser
- Lyse akustikgulve i opholdsstue, køkken/alrum, depot, gang/entré og i alle værelser
- Øget loftshøjde i køkken/alrum
- Sansevindue i opholdsstue
- Dekorativ murstensvæg i køkken/alrum og entré
- Flot belysning inde og ude (SG)
- Praktisk depot
- Quooker
- Komplet gardinpakke
- Walk-in closet
- Stilfuldt inventar fra Svane køkkenet
- Væghængte toiletter med indbygget cisterne
- Shampoo-hylde i begge badeværelser
- Unidrain i begge badeværelser
- Glasbrusevægge i badeværelser
- Hvidevarer fra Siemens samt bordintegreret emhætte
- Lovpligtig byggeskadeforsikring
- Effektiv radonudluftning
- Trykprøvning samt energimærkning
- Have anlagt med rullegræs og belægningssten

TIL HVEM SOM HELST
DER IKKE VÆLGER HVAD SOM HELST