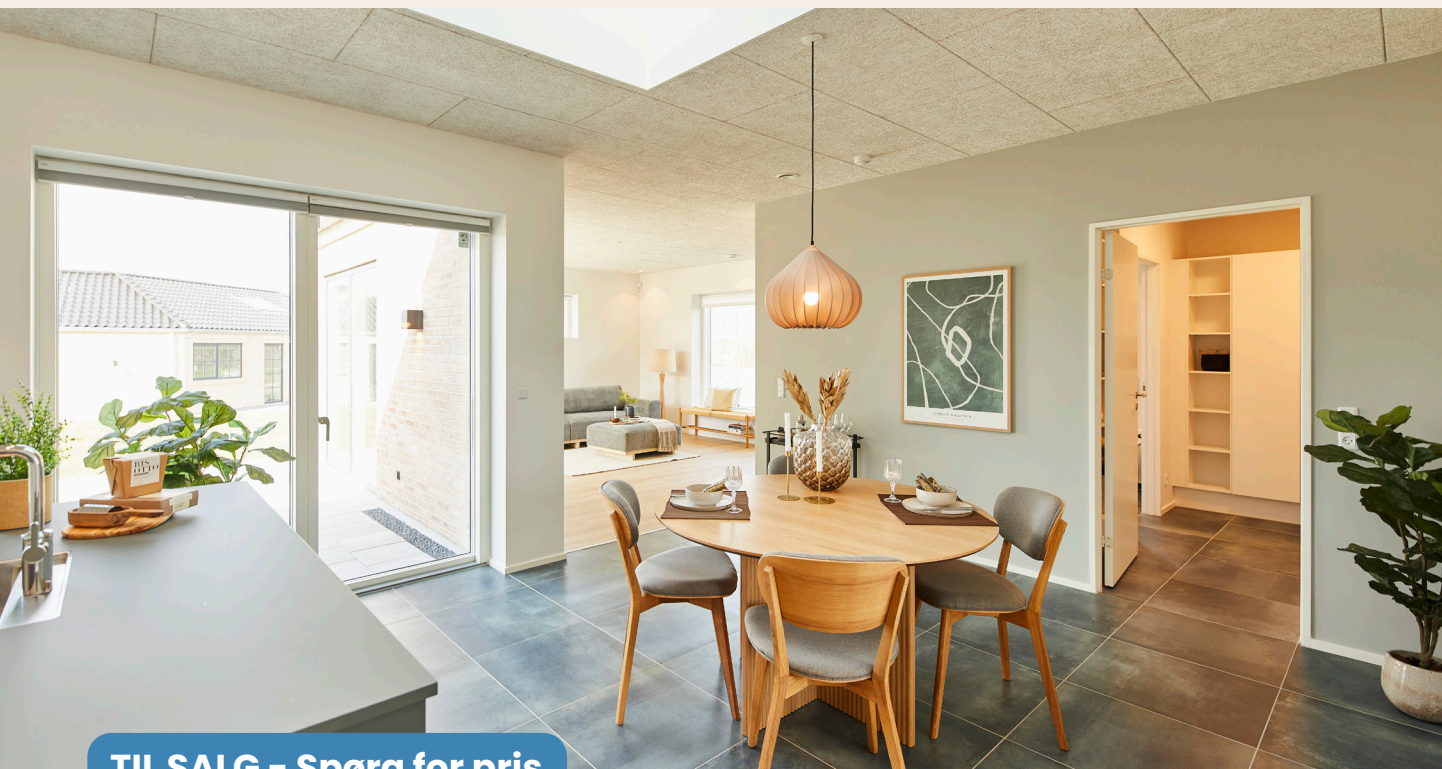


Græsvoenget 4, Årslev

151 m² vinkelhus, hvor rummelighed og praktik er i højsædet



TIL SALG – Spørg for pris

Realisér drømmehuset – til en fast pris

Velkommen til et moderne vinkelhus på 151 m². Et gennemført hus med et højt udstyrsniveau, og i et stilfuldt design både ude og inde. Hele huset har øget lofthøjde til 263 cm, og indeholder et lyst køkken/ alrum, en veludnyttet stue med en fantastisk udsigt gennem det store sansevindue ud til søen. Huset har en voksenafdeling med bad, walk-trough og soveværelse. Derudover er der to børneværelser og et kontor, samt en kombineret entré og bryggers med et tilhørende toilet/bad.

I huset er der valgt flotte 60x60 klinker, som har et blåligt skær og passer godt ind med det eksklusive inventar fra Svane Køkkenet. Loftet er beklædt med Troldekt, som sammen med de lyse vinylgulve giver boligen en sublim akustik.

Alt i alt et hus målrettet børnefamilien.

Her er tale om et hus med mange fede detaljer, som skal opleves.



TIL HVEM SOM HELST
DER IKKE VÆLGER HVAD SOM HELST

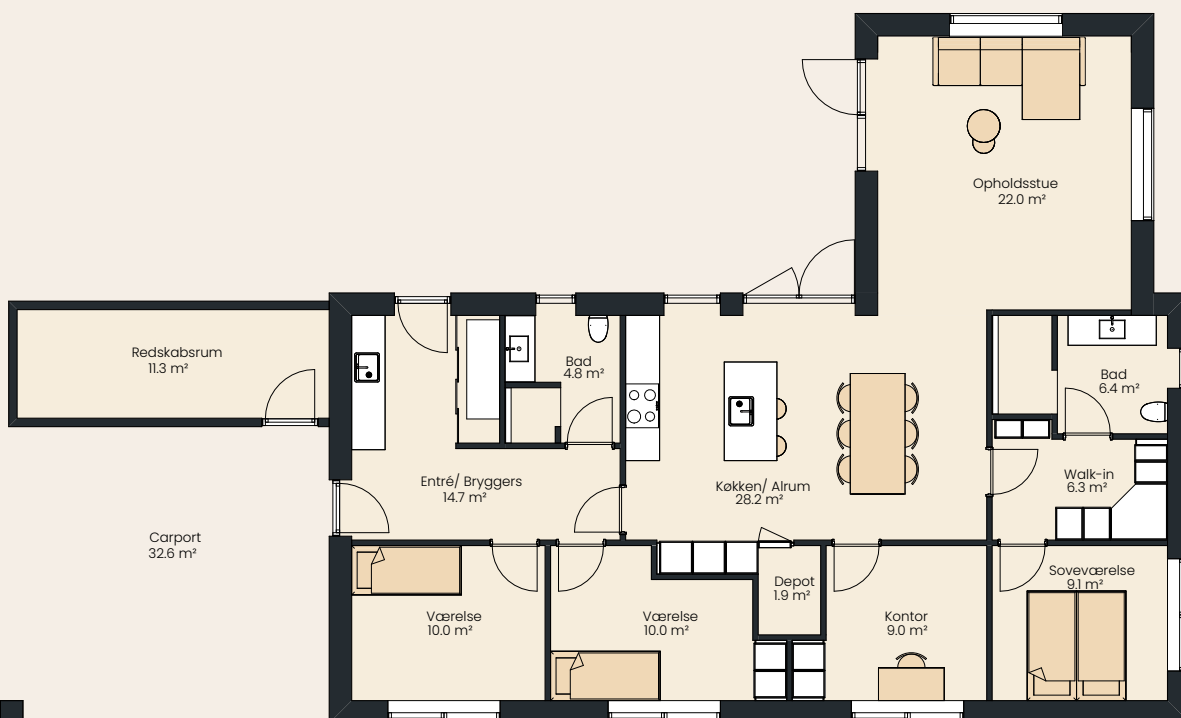
Græsvoenget 4, Årslev

151 m² vinkelhus hvor rummelighed og praktik er i højsædet



Særlige detaljer i huset:

- Øget lofthøjde til 263 cm i hele huset
- Stort ovenlysvindue i køkken/alrum
- Sansevindue m. fantastisk udsigt til sø



I prisen medfølger

- 151 m². topisoleret vinkelhus
- 47 m². integreret carport
- Isoleret redskabsrum med støbt bund
- Jordvarme
- Tag belagt med betontag
- Øget lofthøjde
- Blødstrøgne mursten fra Strøjer Tegl, Camel - sandfarvede nuancer
- Velfac 200 Energy - 3-lags vinduer
- Stort ovenlysvindue i køkken/alrum
- Træbetonlofter i hele huset - hvid ultrafin
- Filt på vægge
- 60 x 60 cm klinker i blålige nuancer i køkken/alrum, bryggers og i begge badeværelser
- Lyse vinylgulve i opholdsstue og værelser
- Stort sansevindue med udsigt i stuen
- Køle- og fryseskab, ovn og skjult depot i køkkenet
- Damixa rainshower i badeværelse
- Praktisk depot
- Komplet gardinpakke
- Walk-in closet
- Stilfuldt inventar fra Svane Køkkenet
- Væghængte toiletter med indbygget cisterne
- Shampoo-hylde & Unidrain i begge badeværelser
- Hvidevarer fra Siemens
- Lovpligtig byggeskade-forsikring
- Effektiv radonudluftning
- Trykprøvning samt energimærkning
- Have anlagt med rullegræs og belægningssten

TIL HVEM SOM HELST
DER IKKE VÆLGER HVAD SOM HELST